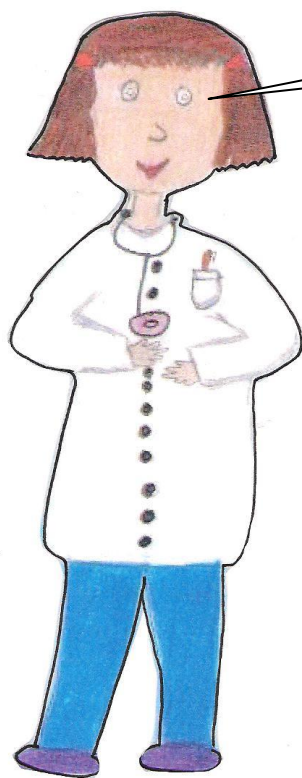


CLUBE DA SAÚDE

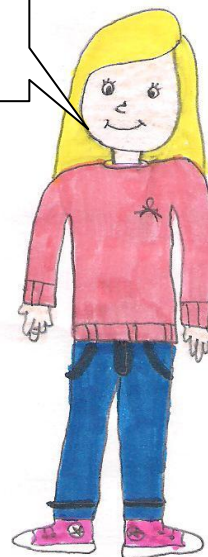
Olá!
Estamos de volta!
Temos pela frente mais um ano letivo de trabalho.
Passo a apresentar os elementos que irão colaborar comigo e com as professoras Odete Alves e Conceição Lagoa no Clube da Saúde:



Olá!
Sou o Zezinho



Eu sou a
Maria



Nº	Nome	Turma
<i>1</i>	<i>Ana Teixeira</i>	<i>5.ªA</i>
<i>2</i>	<i>Ana Rita Leite</i>	<i>5.ªA</i>
<i>3</i>	<i>Ana Fernandes</i>	<i>5.ªA</i>
<i>4</i>	<i>Andreia Barroso</i>	<i>5.ªA</i>
<i>8</i>	<i>Eduardo Rôlo</i>	<i>5.ªA</i>
<i>9</i>	<i>Elsa Leite</i>	<i>5.ªA</i>
<i>11</i>	<i>Francisco Araújo</i>	<i>5.ªA</i>
<i>12</i>	<i>Helena Freitas</i>	<i>5.ªA</i>
<i>13</i>	<i>Humberto Basto</i>	<i>5.ªA</i>
<i>15</i>	<i>José Miguel Vides</i>	<i>5.ªA</i>
<i>16</i>	<i>José Pedro Silva</i>	<i>5.ªA</i>
<i>18</i>	<i>Kevin Ferreira</i>	<i>5.ªA</i>
<i>20</i>	<i>Mariana Fraga</i>	<i>5.ªA</i>
<i>21</i>	<i>Miguel Moreira</i>	<i>5.ªA</i>
<i>22</i>	<i>Pedro Carvalho</i>	<i>5.ªA</i>
<i>24</i>	<i>Rui Alves</i>	<i>5.ªA</i>
<i>25</i>	<i>Rui Teixeira</i>	<i>5.ªA</i>
<i>1</i>	<i>André Gonçalves</i>	<i>5.ªE</i>
<i>2</i>	<i>Andreia Gonçalves</i>	<i>5.E</i>
<i>3</i>	<i>Carina Gomes</i>	<i>5.ªE</i>
<i>11</i>	<i>Liliana Regueira</i>	<i>5.ªE</i>
<i>12</i>	<i>Luís André Mendes</i>	<i>5.ªE</i>
<i>14</i>	<i>Márcia Leite</i>	<i>5.ªE</i>
<i>16</i>	<i>Margarida Sousa</i>	<i>5.ªE</i>
<i>22</i>	<i>Rita Barreira</i>	<i>5.ªE</i>

Com o nosso clube pretendemos:

- Colmatar a falta de regras básicas de higiene;
- Desenvolver a capacidade de trabalhar em grupo;
- Valorizar a aprendizagem;
- Promover a utilização eficiente de todos os recursos disponíveis (humanos e materiais);
- Desenvolver atitudes de respeito pelos outros e si próprio;
- Criar o gosto pela pesquisa;
- Incentivar o prazer de estar na escola, ocupando os tempos livres.

O nosso Clube funciona:

Dia: Segunda-feira

Hora: 13:25h às 14:10h

Sala : 5

Ao longo do ano letivo, com o Clube pretendemos:

- Higiene pessoal após aulas de Educação Física;
- Malefícios do uso excessivo de telemóveis;
- Alimentação saudável;
- Postura correta nas cadeiras;
- Malefícios do uso excessivo do computador;
- Roer as unhas;
- Actividades propostas pelos alunos.

Cada elemento do Clube tem o seu Cartão de Identificação

Escola Básica e Secundária de Cabeceiras de Basto	
2012/2013	
CLUBE DA SAÚDE	
Nome: _____	Nº Turma: _____

